



Tipos de contenedores disponibles

Contenedor Standard de 20 y 40 pies: disponibles para cualquier carga seca normal. Ejemplos: bolsas, pallets, cajas, tambores, etc.

Tamaño	Peso Kg.			Dimensiones internas mm		
	Peso bruto	Tara	Carga útil	Longitud	Ancho	Alto
20 pies	24,000	2,200	21,800	5,902	2,350	2,392
40 pies	30,480	3,800	26,680	12,032	2,350	2,390



Contenedor de 40 pies High Cube.: especial para cargas voluminosas. Ejemplo: tabaco y carbón.

Tamaño	Peso Kg.			Dimensiones internas mm		
	Peso bruto	Tara	Carga útil	Longitud	Ancho	Alto
20 pies	24,000	2,140	21,860	5,894	2,344	2,347
40 pies	30,480	3,700	26,780	12,027	2,344	2,347





Contenedor Open Top de 20 y 40 pies: presentan el techo removible de lona, especialmente diseñado para transporte de cargas pesadas o de dimensiones extras. Permiten la carga y descarga por su parte superior. Ejemplo: maquinarias pesada, planchas de mármol.

Tamaño	Peso Kg.			Dimensiones internas mm		
	Peso bruto	Tara	Carga útil	Longitud	Ancho	Alto
20 pies	24,000	2,140	21,860	5,894	2,344	2,347
40 pies	30,480	3,700	26,780	12,027	2,344	2,347



Contenedor Flat de 20 y 40 pies: con terminales fijas o rebatibles, sin laterales. Diseñado para el transporte de cargas de grandes dimensiones. Ejemplo: maquinarias, etc.

Tamaño	Peso Kg.			Dimensiones internas mm		
	Peso bruto	Tara	Carga útil	Longitud	Ancho	Alto
20 pies	25,400	3,080	22,320	5,988	2,398	2,231
40 pies	45,000	5,300	39,700	12,064	2,369	1,943





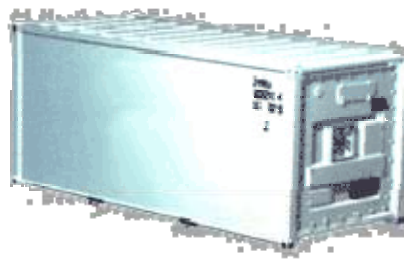
Contenedores Open Side de 20 y de 40 pies: similar al Open Top (que abre por arriba), pero en este caso su apertura es lateral: Conveniente para las cargas de volumen que no pueden cargarse a través de puertas convencionales. Ideal para cargar y descargar en estaciones ferroviarias.

Tamaño	Peso Kg.		Dimensiones internas mm			
	Peso bruto	Tara	Carga útil	Longitud	Ancho	Alto
20 pies	25,400	2,930	22,470	5,896	2,310	2,255



Contenedor refrigerado de 20 y 40 pies: con equipo propio de generación de frío. Diseñados para el transporte de carga que requiere temperaturas constantes sobre o bajo cero. Ejemplo: carne, pescado, frutas, etc.

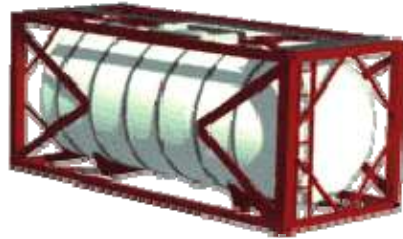
Tamaño	Peso Kg.		Dimensiones internas mm			
	Peso bruto	Tara	Carga útil	Longitud	Ancho	Alto
20 pies	25,400	2,870	22,530	5,460	2,240	2,225
40 pies	32,500	4,535	27,965	11,550	2,250	2,215





Contenedor tanque de 20 y de 40 pies: existen múltiples aplicaciones y diseños de estos contenedores. Los hay revertidos para el transporte de productos químicos corrosivos, o para la carga de aceites y vinos. Hay disponibilidad de equipos con calefacción para otras cargas especiales.

Tamaño	Peso Kg.		Dimensiones internas mm			
	Peso bruto	Tara	Carga útil	Longitud	Ancho	Alto
20 Pies	30,480	3,070	27,410	-	-	-



Contenedor granelero de 20 pies: con tomas superiores y descargas por precipitación. Revestidos especialmente, permiten el transporte de granos.

Tamaño	Peso Kg.		Dimensiones internas mm			
	Peso bruto	Tara	Carga útil	Longitud	Ancho	Alto
20 pies	24,000	2,200	21,800	5,902	2,350	2,392



Contenedor ventilado de 20 pies: especiales para el transporte de carga que requiera ventilación. Ejemplo: café.-



Tamaño	Peso Kg.		Dimensiones internas mm			
	Peso bruto	Tara	Carga útil	Longitud	Ancho	Alto
20 pies	24,000	2,200	21,800	5,902	2,350	2,392

